

Ministère De l'éducation Et De La Formation Lycée Secondaire Sousse <b>Professeur : Shili Mohamed</b>	DEVOIR DE CONTROLE N°2 EXAMEN 3EME ANNEE SECTION : Lettres * * * Année scolaire 2014/2015 * * *	Signature Professeur
EPREUVE INFORMATIQUE	DURÉE : 1H/30M	NOMBRE DE PAGES : 4
		COEF : 1

✂ Cette épreuve Contient 4 pages  
 Toutes les réponses doivent être rédigées **au stylo(Blue)**, sur des copies. Les parties rédigées au **crayon**  
 De papier ou sur les feuilles de brouillons **ne seront pas corrigées.**

<b>Nom :</b>	<b>Prénom :</b>	<b>Classe :.....</b>
--------------	-----------------	----------------------

NE RIEN ÉCRIRE	Appréciation du correcteur  <div style="border: 1px solid black; width: 200px; height: 40px; margin: 0 auto; display: flex; align-items: center; justify-content: center;"> <span>Note :</span> </div>
----------------	--

**Exercice 1 : 3,5points**

1) Pour partager une imprimante installée sur un réseau local: classer de 1 jusqu'à 5

Choisir l'option "partager".	.....
Cliquer sur le bouton droit de la souris.	.....
Sélectionner l'imprimante à partager.	.....
Valider par "OK".	.....
Activer le bouton "Partager cette Imprimante" et donner un nom de partage.	.....

2) Compléter le vide

**Question 1:**

Quelle est l'imprimante partagée :

.....



**Question 2 :**

Quelle est le dossier partagé :

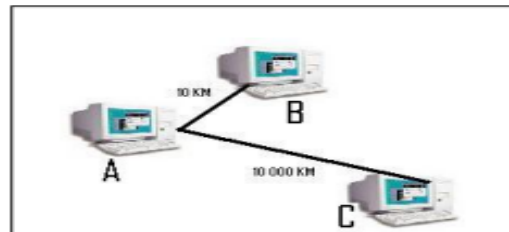
.....



3) Comparer le débit entre les ordinateurs A et B

Au débit entre les ordinateurs A et C

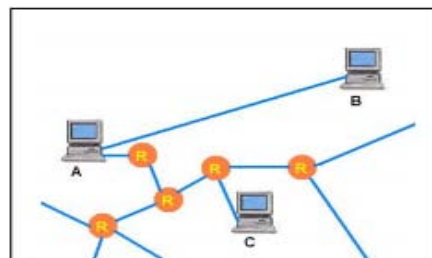
Débit <sub>A-B</sub>.....Débit <sub>A-C</sub>



4) Comparer le débit entre les ordinateurs A et B

Au débit entre les ordinateurs A et C

Débit <sub>A-B</sub>.....Débit <sub>A-C</sub>



**Exercice n°2 : 2,5point**

Dessiner les schémas des topologies de réseaux

<i>Topologie en bus</i>	<i>Topologie en étoile</i>	<i>Topologie en anneau</i>

**Exercice n°3 : 2 points**

Répondre par vrai ou faux

- 1- Partager un document de 500 Méga octet sur un réseau de 5 ordinateurs revient à copier 100 méga octet sur chaque ordinateur. :.....
- 2- A l'aide d'un seule ordinateur à la maison je peux me connecter à un réseau étendu :.....
- 3- Un réseau local échange des données avec un débit fort. :.....
- 4- Les messageries sont utilisées que dans le réseau internet :.....

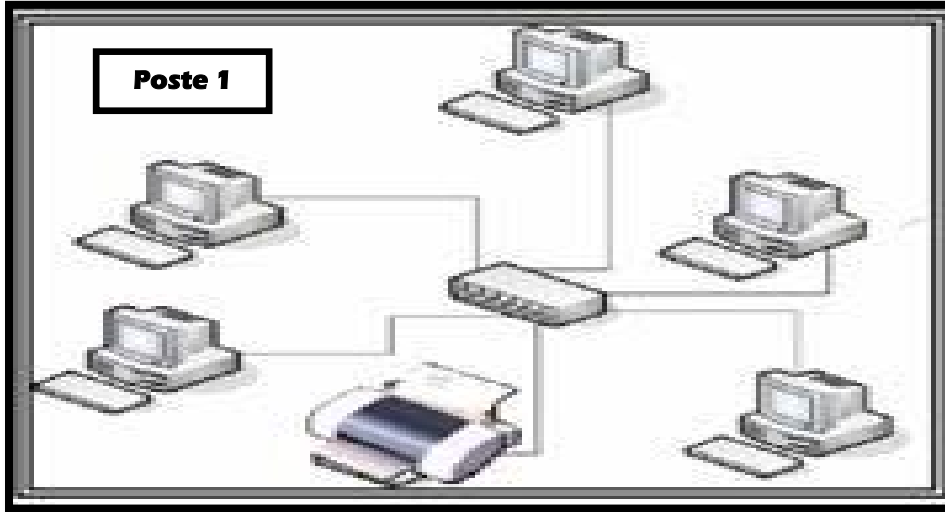
**Exercice n°4 : 1,5Points**

Pour transférer un fichier entre deux ordinateurs connectés à Internet, j'ai passé 10 minutes, le même fichier est transféré en 1 seconde dans le réseau de notre salle informatique.

1. Qu'est ce que vous constatez?  
.....
2. Qu'appel-t-ons le réseau de notre salle?  
.....

**Exercice n°5 : 3,5 Points**

La salle d'informatique de la figure ci-contre est équipée d'un réseau comportant 5 ordinateurs et une imprimante partagée.



**Question**

- 1) Quel type de réseau s'agit-il ? Quelle est sa topologie? ( / 0,5pt)  
.....  
.....
- 2) Quels sont les équipements matériels utilisés dans ce réseau ? ( /1 pt)  
.....
- 3) Est-ce que l'utilisateur de **poste1** peut utiliser l'imprimante ? Justifier ? ( /1,5pt)  
.....  
.....  
.....
- 4) Citer quelques types d'informations transmises par les réseaux informatiques. ( /1pt)  
.....  
.....
- 5) Quel est le type de réseau le plus adapté pour connecter deux sites localisés un à Paris et l'autre à Nice?..... ( /1pt)

**Exercice n°5 : 1,5 points**

Sachant que: Débit= quantité des données transférées en une seconde.

Pour transférer un fichier de **60** Méga octets j'ai passé **1** minute.

1- Donnez le débit de cette connexion.

.....

2- Donnez le temps nécessaire pour transférer un fichier de 75 MO.

.....

**Exercice n°6 : Problème | 6,5Points**

Le directeur d'une société de grande distribution compte vous recruter en tant que technicien spécialisé en technique des réseaux informatique et comme premier test il vous a posé un certain nombre de question en généralité de réseaux et de système d'exploitation, ce sont en réalité des cas réels aux quels vous devez répondre pour réussir le premier test de recrutement.

Notez bien qu'une partie de la société utilise le système d'exploitation et l'autre partie utilise les réseaux informatiques.

1. Définir le terme 'réseau informatique' :( /1pt)

.....  
.....

2. Définir un système d'exploitation ( /1pt)

.....  
.....

3. Donner la différence entre un fichier et un dossier ( /1)

.....  
.....  
.....

4. Citer 3 exemple de SE ( /1pt)

.....

5. Ecrire en toutes lettres :( /1pt)

- ♣ L.A.N .....
- ♣ P.A.N .....
- ♣ W.A.N .....

6. Quel est l'intérêt de la compression des fichiers et des dossiers ( /1pt)

.....

7. Classer les réseaux suivants selon l'étendus géographique ( /0,5)

- Ⓒ Un réseau d'un cabinet médical :.....
- Ⓒ Un laboratoire informatique d'un lycée:.....



*Bon Courage*