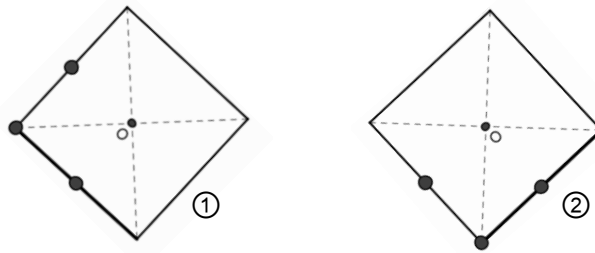


**EXERCICE 1**

Répondre par vrai ou faux à chacune des propositions suivantes sans justifier votre réponse :

- Le couple (2,1) est solution du système  $\begin{cases} x - y = 1 \\ -2x + y = 4 \end{cases}$
- Si B est l'image de A par le quart de tour direct de centre O alors A est l'image de B par le quart de tour indirect de centre O
- La figure 2 est l'image de la figure 1 par le quart de tour direct de centre O

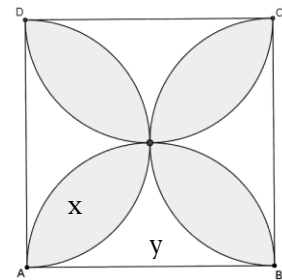


**EXERCICE 2**

- résoudre dans  $\mathbb{R}^2$  le système suivant  $S_1 \begin{cases} x - y = 1 \\ -2x + y = 4 \end{cases}$
- dans la figure si contre ABCD est un carré de côté 8 cm les quatre demis cercles de diamètre chacun un côté du carré forment la figure colorée

calculer l'aire de figure colorée

**indication** : x désigne l'aire d'une partie colorée et y désigne l'aire d'une partie non colorée



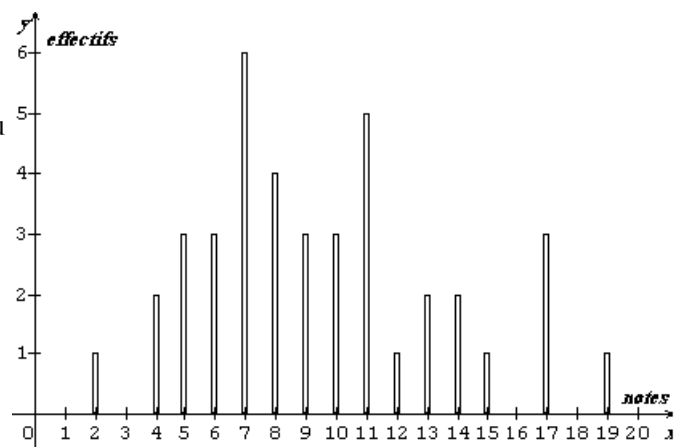
**EXERCICE 3**

- tracer un triangle ABC rectangle et isocèle en A tel que AB=AC=4cm
- construire C' l'image de C par le quart de tour direct de centre A
- construire B' l'image de B par le quart de tour indirect de centre A
- en déduire que le quadrilatère BB'C'C est un carré

**EXERCICE 4**

Le diagramme en bâtons ci contre représente les notes d'une classe de 40 élèves

- en utilisant ce diagramme recopier et compléter le tableau ci dessous
- calculer l'étendue et la mode de cette série
- calculer la moyenne M et la médiane Me de cette série
- quel est le pourcentage des élèves qui ont une note inférieure ou égal à 7
- quel est le pourcentage des élèves qui ont une note inférieure ou égal à 11
- tracer le polygone des effectifs cumulés croissantes



Valeur ( notes )	2																			
effectifs	1																			
Fréquences	2.5%																			
Fréquences cumulées croissantes	2.5%																			