

Nom & prénom : ..... N° : .....

**Exercice 1 :** (3 points)

Définir par des phrases simples les termes suivants :

- ♣ Mitose : .....
- ♣ Interphase : .....
- ♣ Cytodiérèse : .....
- ♣ Caryocinèse : .....

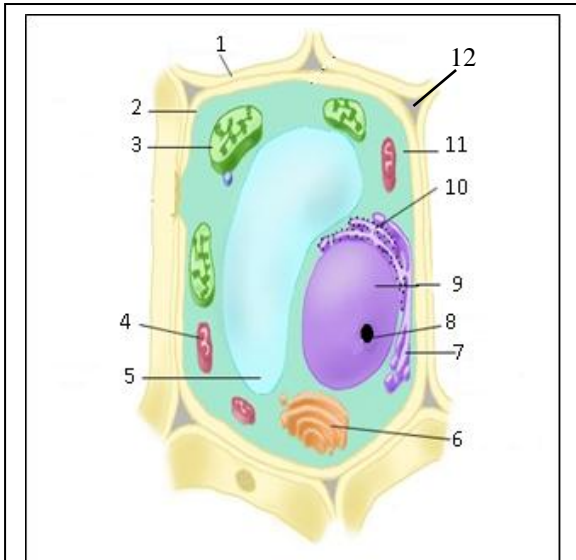
**Exercice 2 :** (5 points)

Choisir la ou les bonnes réponses :

- 1) Dans le noyau on trouve :
  - a) La chromatine
  - b) Le cytoplasme
  - c) Les nucléoles
  - d) Le centrosome
- 2) La respiration cellulaire se déroule dans :
  - a) Le noyau
  - b) La mitochondrie
  - c) Les chloroplastes
  - d) Les ribosomes
- 3) La cellule :
  - a) Toute cellule doit posséder un noyau
  - b) Il n'y a pas de noyau dans une cellule procaryote
  - c) Toute cellule doit posséder une paroi squelettique
  - d) Toute cellule doit posséder des mitochondries
- 4) La cellule végétale est caractérisée par la présence :
  - a) D'un réticulum endoplasmique
  - b) De plastes
  - c) D'une paroi squelettique
  - d) D'un noyau
- 5) Parmi les organites suivants, lesquels sont délimités par des doubles membranes :
  - a) Réticulum endoplasmique
  - b) Noyau
  - c) Appareil de Golgi
  - d) Mitochondrie

**Exercice 3 : (4 points)**

Donner une légende à ce document



- 1.....
- 2.....
- 3.....
- 4.....
- 5.....
- 6.....
- 7.....
- 8.....
- 9.....
- 10.....
- 11.....
- 12.....

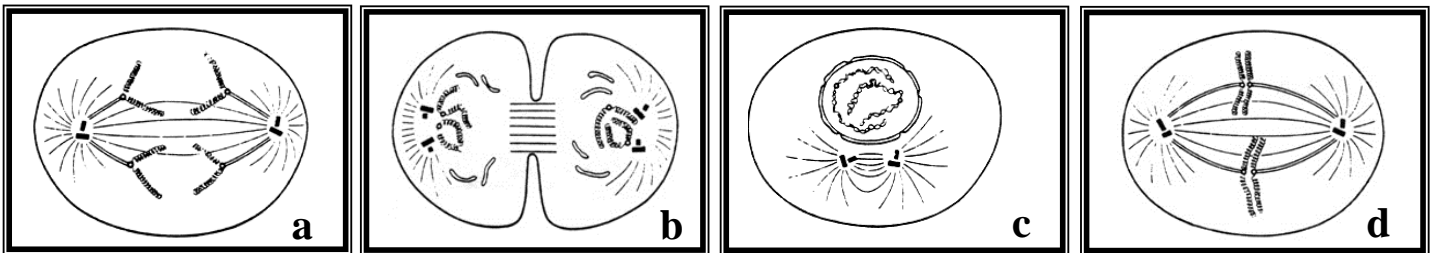
**Exercice 3 : (3 points)**

Compléter les phrases suivantes par les termes qui conviennent :

- 1) Pour mieux observer les vacuoles, on colore les cellules végétales par .....
- 2) On utilise le vert de méthyle acétique pour colorer les ..... des cellules.
- 3) La mitochondrie est l'organe où se fait .....
- 4) Le dédoublement des chromosomes se fait au cours de .....

**Exercice 4 : (5 points)**

Les schémas ci-dessous représentent les étapes de la mitose dans le désordre.



- 1) Classer les schémas dans l'ordre chronologique.  
.....
- 2) Indiquer pour chaque étape le nom de la phase concernée  
.....
- 3) Déterminer la formule chromosomique de cette cellule.  
.....
- 4) S'agit-il d'une mitose animale ou végétale ? donner une justification complète.  
.....  
.....
- 5) S'agit-il d'une cellule eucaryote ou procaryote ? justifier la réponse  
.....