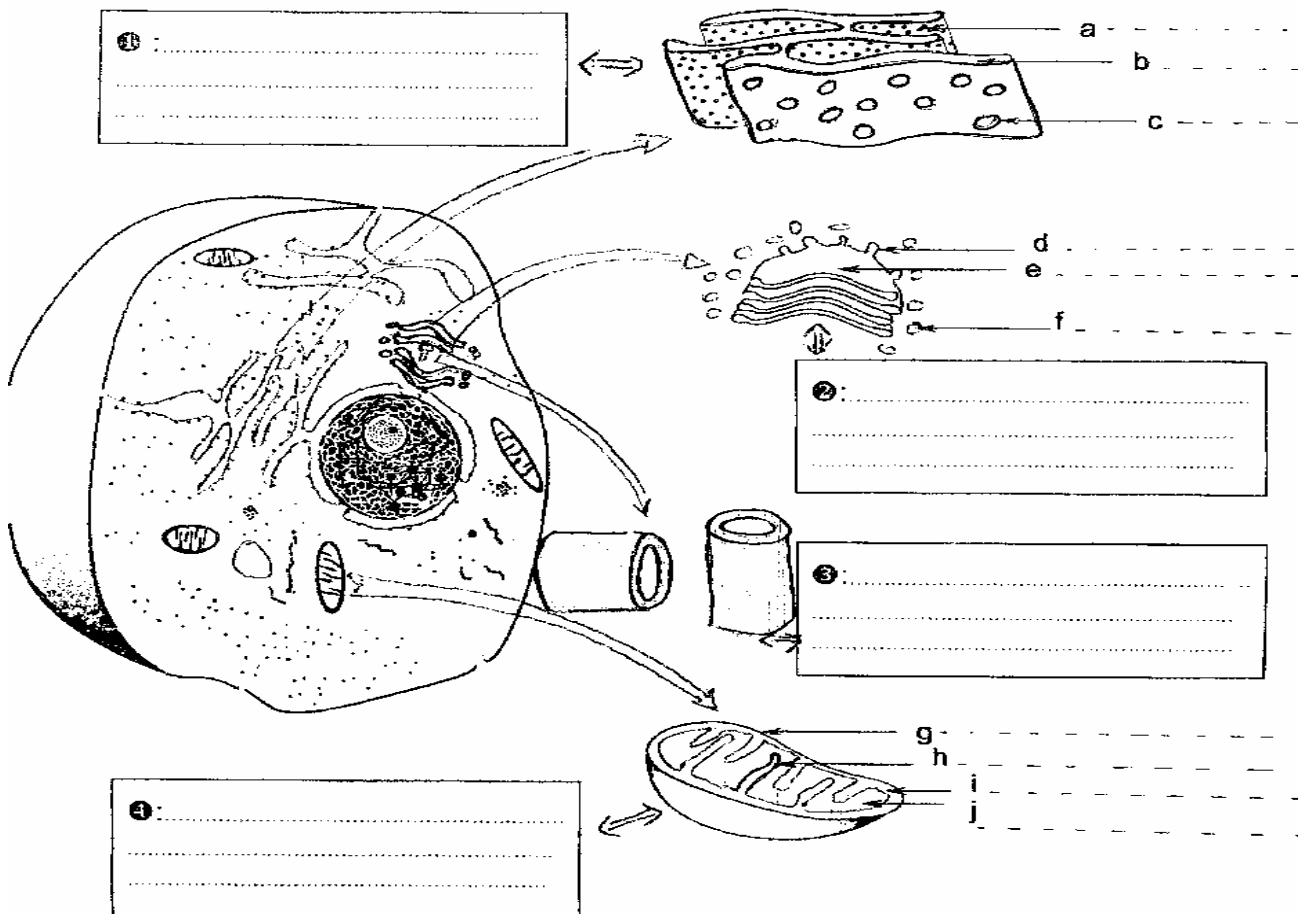


Nom.....

Prénom.....Cl : 2^{ème} SC

I-

La cellule est l'unité fonctionnelle et structurale d'un organisme vivant , le document suivant , montre l'ensemble d'une cellule observée au microscope électronique .



- 1- Légendez le document
- 2- Ecrivez dans les cases 1,2,3,et 4 le rôle de l'organite en question
- 3- S'agit -il d'une cellule animale ou végétale ? justifiez votre réponse.....

II-

Complétez le paragraphe en utilisant les mots qui conviennent : **la photosynthèse , minéralisé ,consommateurs secondaires , minéral , la respiration , carbone ,carbone organique matière organique ,dioxyde de carbone ,les consommateurs primaires**

Les molécules depermettent de stocker de l'énergie qui est transmis à tout le réseau trophique .Le cycle commence par l'assimilation duprésent dans l'atmosphère à l'état par les plantes pour une partie de ce carbone est incorporée dansfabriquée .Les consomment le carbone végétal à l'état organique et sera ensuite libéré sous forme de CO₂ par, l'autre partie qui est stockée dans les tissus des animaux est transmise auxse nourrissant des herbivores
 Apres leurs mort, les organismes sont décomposés et leursera libéré sous forme de CO₂ peut à nouveau être utilisé par les plantes .

III-

A-

Le carbone peut se trouver dans un écosystème intégré dans des molécules ;voire des ions minéraux ou organique

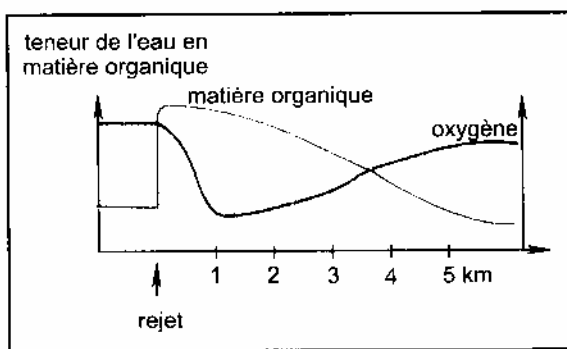
1- Complétez le tableau suivant en précisant par une croix s'il s'agit d'un composé organique ou minéral du carbone

	Carbone	
	Organique	minéral
Roche carbonée		
Roche carbonatée		
Dioxyde de carbone		
Protides		
Lipides		
Glucides		
Acides aminés		
Ions hydrogeno-carbonates		

2- Le taux du dioxyde de carbone augmente progressivement dans l'atmosphère ,citez les principales causes

3- déduisez les conséquences de cette pollution atmosphérique

B- Les activités humaines peuvent affecter la qualité de l'eau , le document suivant étudie l'évolution de la matière organique et la teneur en oxygène dans un cours d'eau .



1- Analysez le document en vu de déduire la qualité d'eau

.....

.....

.....

.....

.....

.....

.....

2- expliquez la cause de la dégradation de la quantité d'oxygène dans les deux premiers kilomètres du lieu du rejet des eaux usées

.....

.....

3 - Recensez quelques activités humaines à l'origine de la pollution des eaux

.....

.....

.....